



ENROULEUR A MULTIPLES BOBINES

A RAPPEL PAR MOTEUR



UTILISATION

- Implantation : remorques groupes électrogènes
- Fonction : stockage des câbles

CONSTRUCTION

- Enrouleur mécano-soudé en acier, à plusieurs bobines dépendantes, monté sur roulements
- Rappel par motoréducteur 230V mono ou 230/400V Tri 50Hz
- Limiteur de couple intégré sur les réducteurs (sécurité utilisateur)
- Puissance moteur calculée en fonction des caractéristiques des câbles
- Livré sans boîtier de commande moteur
- Livré sans câble (pour des sections de 50mm² à 240mm²)
- Non compatible avec un collecteur électrique tournant
- Les diamètres des ailes sont disponibles de 600mm à 1600mm
- Peinture époxy polyester

CAPACITE

- Ces appareils sont calculés en fonction des demandes clients, l'enroulement des câbles se fait câble par câble
- Il est donc nécessaire de nous fournir pour toute offre :
- La section du câble
- La longueur du câble à enrouler
- Le diamètre extérieur du câble
- Le poids du câble au mètre
- Le rayon de courbure dynamique du câble
- Le nombre de bobines souhaitées
- La tension du moteur



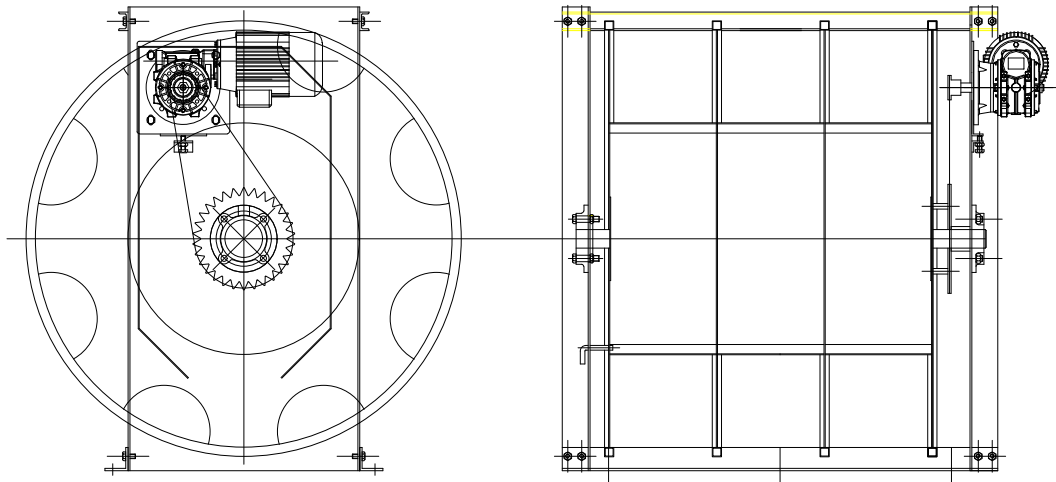
ENROULEUR A MULTIPLES BOBINES

A RAPPEL PAR MOTEUR



MODELES

Exemple : Modèle motorisé à 3 bobines dépendantes



MDE Enrouleur - ZAC Le Normandie Parc - 8 rue de l'Escadron des Cracks - 27120 DOUAINS

mde.enrouleur@gmail.com – contact@mde-enrouleur.fr

RCS Evreux 895 074 854 – Siret 895 074 854 00012 - TVA intra: FR55895074854