



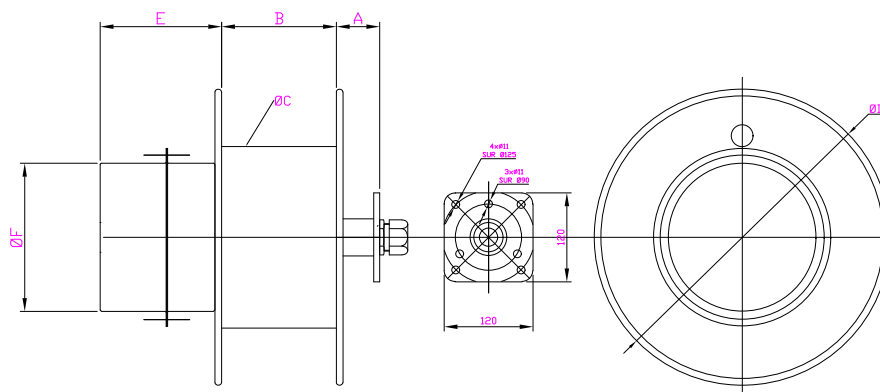
UTILISATION

- Enrouleur particulièrement adapté pour l'alimentation d'engins mobiles, soit en bout de course ou soit à mi-course
- Implantation : enrouleur embarqué sur le mobile, fonctionnement en ramasse câble
- Fonction : enrouler un câble électrique

CONSTRUCTION

- Fixation par bride
- Enrouleur en tôle d'acier emboutie, monté sur roulements à billes
- Rappel par ressort
- Collecteur électrique tournant dimensionné selon la section du câble
- Peinture époxy polyester

ENCOMBREMENTS



	A	B	C	D
MD4 EB	59	155	250	400
MD5 EB	59	155	300	500
MD5 EBDR	59	155	300	500
MD5 EBTR	59	210	300	500



ENROULEUR A BRIDE

CABLE ELECTRIQUE (12 à 18)



Collecteur		11B+T		17B+T							
		E	F	E	F						
1,5 ²	25A	245	200	325	200						
2,5 ²	25A	245	200	325	200						

CAPACITE EN METRE CABLE SEMOFLEX, COURSE VERTICALE

Câble	12G1,5 ²	12G2,5 ²	18G1,5 ²	18G2,5 ²				
A (enroulé)	10A	15A	10A	15A				
A (déroulé)	18A	24A	18A	24A				
MD4 EB	11	8	11	8				
MD5 EB	18	16	20	16				

CAPACITE EN METRE CABLE SEMOFLEX, COURSE HORIZONTALE

Câble	12G1,5 ²	12G2,5 ²	18G1,5 ²	18G2,5 ²				
A (enroulé)	10A	15A	10A	15A				
A (déroulé)	18A	24A	18A	24A				
MD4 EB	12	10	12	10				
MD5 EB	21	21	21	21				
MD5 EBDR	30		30					
MD5 EBTR		28		26				

Autres longueurs et sections, nous consulter

MDE Enrouleur - ZAC Le Normandie Parc - 8 rue de l'Escadron des Cracks - 27120 DOUAINS

mde.enrouleur@gmail.com – contact@mde-enrouleur.fr

RCS Evreux 895 074 854 – Siret 895 074 854 00012 - TVA intra: FR55895074854